

寒研第11-286号  
平成22年3月23日

旭川市東旭川町旭正362番地  
株式会社 只石組  
代表取締役 只石伸夫様

北海道立寒地住宅都市研究所長



## 試験成績書

平成 12年 3月 9日付けで依頼のあった試験の結果は、次のとおりです。

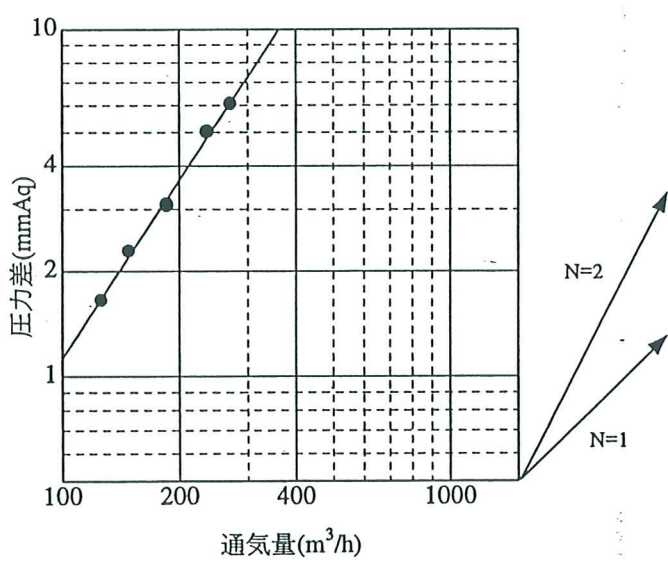
### 記

1. 依頼事項  
住宅の気密性能試験
2. 試験結果  
試験結果は、表-1及び表-2のとおり。

表-1 気密性能試験結果(1)

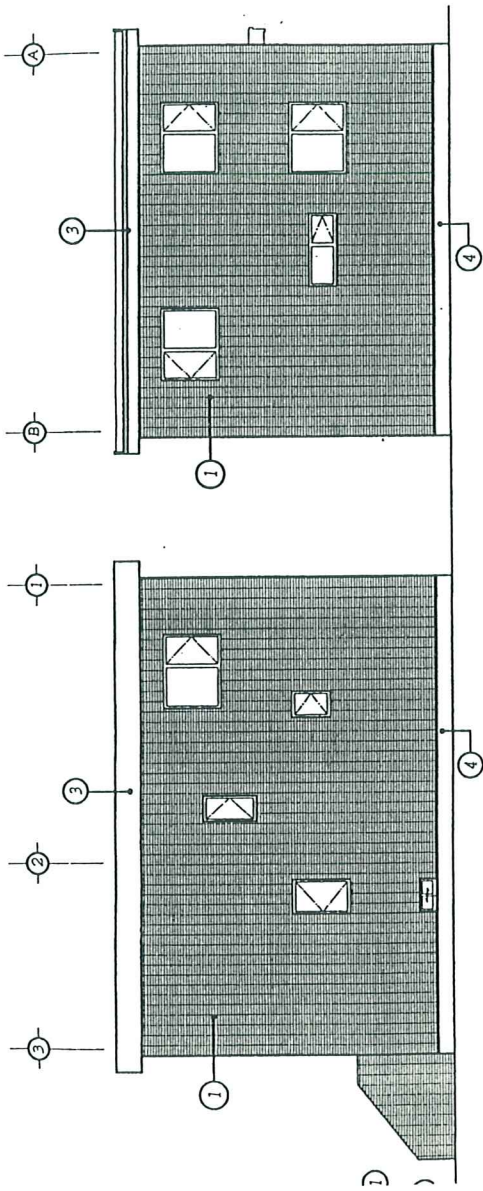
測定機関	北海道立寒地住宅都市研究所	測定者	本間義規・北谷幸恵
測定日時	平成12年3月17日		
1. 測定対象建物の概要			
建物の名称	只石邸		
所在地	旭川市神居4条21丁目		
竣工年月日	平成12年2月		
工法及び構造	鉄筋コンクリート工法		
建物規模	地階床面積	83.16 m <sup>2</sup>	
	1階床面積	80.72 m <sup>2</sup>	
	2階床面積	76.04 m <sup>2</sup>	
	3階床面積	- m <sup>2</sup>	
	延べ床面積	239.92 m <sup>2</sup>	
開口部の仕様	低放射複層ガラス入りプラスチックサッシ (開き・はめ殺し及び引き違い)		
気密層の仕様	躯体コンクリートおよび開口部窓台取り付けは発泡ウレタン処理		
建物概要図及び通気量測定位置	平面図及び通気量、圧力差測定位置を図-1に示す。 立面図を図-2に示す。		
2. 測定時の建物条件			
建物外周の開口部	外気に通じる換気口	(有) 無	閉鎖状況：閉
	小屋裏、床下の換気口	(有) 無	閉鎖状況：
	給排気口	(有) 無	閉鎖状況：シール (集中排気システム)
	レンジフード	(有) 無	閉鎖状況：シール
	郵便受け	(有) 無	閉鎖状況：
	屋外に通じる排水管	(有) 無	閉鎖状況：封水
	煙突	(有) 無	閉鎖状況：
	その他		
測定対象としなかった部分 (空間) の名称	なし		
測定対象とした建物外被の 実質延べ床面積	S = 239.92 m <sup>2</sup>		

表-2 気密性能試験結果 (2)

3. 測定方法・測定装置					
測定方法	「送風機を用いた住宅の気密性能試験方法」( (社) 日本建築学会北海道支部) の減圧法による				
測定装置	KNS-4000 (コーナ札幌社製)				
4. 測定時の環境					
天候	曇り				
屋外風速	1.0 m/sec				
気温	室内	18.3 °C			
	屋外	2.8 °C (測定前)	2.3 °C (測定後)		
5. 測定結果					
	1回目	2回目	3回目	4回目	5回目
測定圧力差: $\Delta p$ (mmAq)	1.65	2.28	3.09	5.02	6.06
通気量: $Q$ (m <sup>3</sup> /h)	126	149	186	236	272
通気量グラフ					
					
6. 算出結果					
隙間特性値: $n$	1.70 (1 ≤ n ≤ 2)				
通気率: $a$	93.4				
係数: $b$	0.691				
総隙間相当面積: $\alpha A = a \times b$ (cm <sup>2</sup> )	64.5				
隙間相当面積: $C = \alpha A / S$ (cm <sup>2</sup> /m <sup>2</sup> )	0.27				

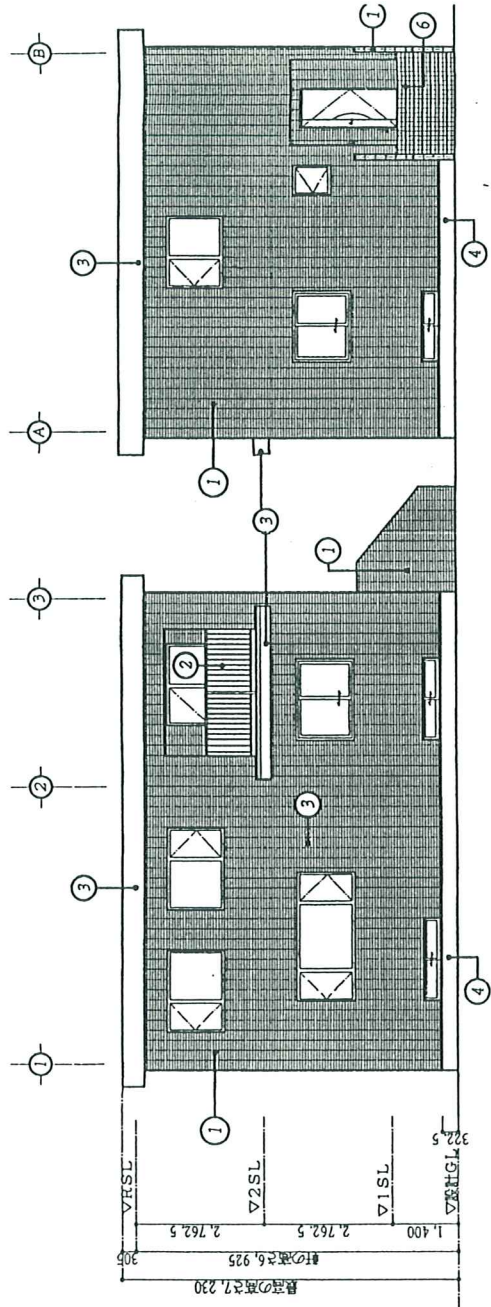






西側立面図

北側立面図



東側立面図

南側立面図

図-2 立面図